

Текущих изменений нет
 От 11 сентября 2017 г.
 Техник
 Начальник ОТИ



Приложение 1 (обязательное)
 к стандарту ФГУП "Ростехинвентаризация-
 Федеральное БТИ" "Титульный лист технического
 паспорта объекта капитального строительства",
 утвержденному приказом
 ФГУП "Ростехинвентаризация-Федеральное БТИ" от
 "24" декабря 2008 г. №321/1

Форма лицевой стороны титульного листа технического
 паспорта

**Федеральное государственное унитарное предприятие
 "Российский государственный центр инвентаризации и учета объектов недвижимости-
 Федеральное БТИ"**

(полное наименование ОТИ организации технического учета и технической инвентаризации объектов капитального строительства)

Филиал по Республике Саха (Якутия)

(наименование собственного подразделения ОТИ)

ТЕХНИЧЕСКИЙ ПАСПОРТ

На Объект нежилого строительства
 (вид объекта учета)
Здание Якутского Государственного Университета
 (наименование объекта учета)

Адрес (местоположения) объекта учета:

Субъект Российской Федерации	Республика Саха (Якутия)	
Район		
Муниципальное образование	тип	Городской округ
	наименование	"Город Якутск"
Населенный пункт	тип	город
	наименование	Якутск
Улица (проспект, переулок и т.д.)	тип	улица
	наименование	Кулаковского
Номер дома	42	
Номер корпуса		
Номер строения		
Литера	А,А1,А2	
Иное описание местоположения		

Сведения о ранее произведенной постановке на технический учет в ОТИ

Инвентарный номер	5448
Кадастровый номер	

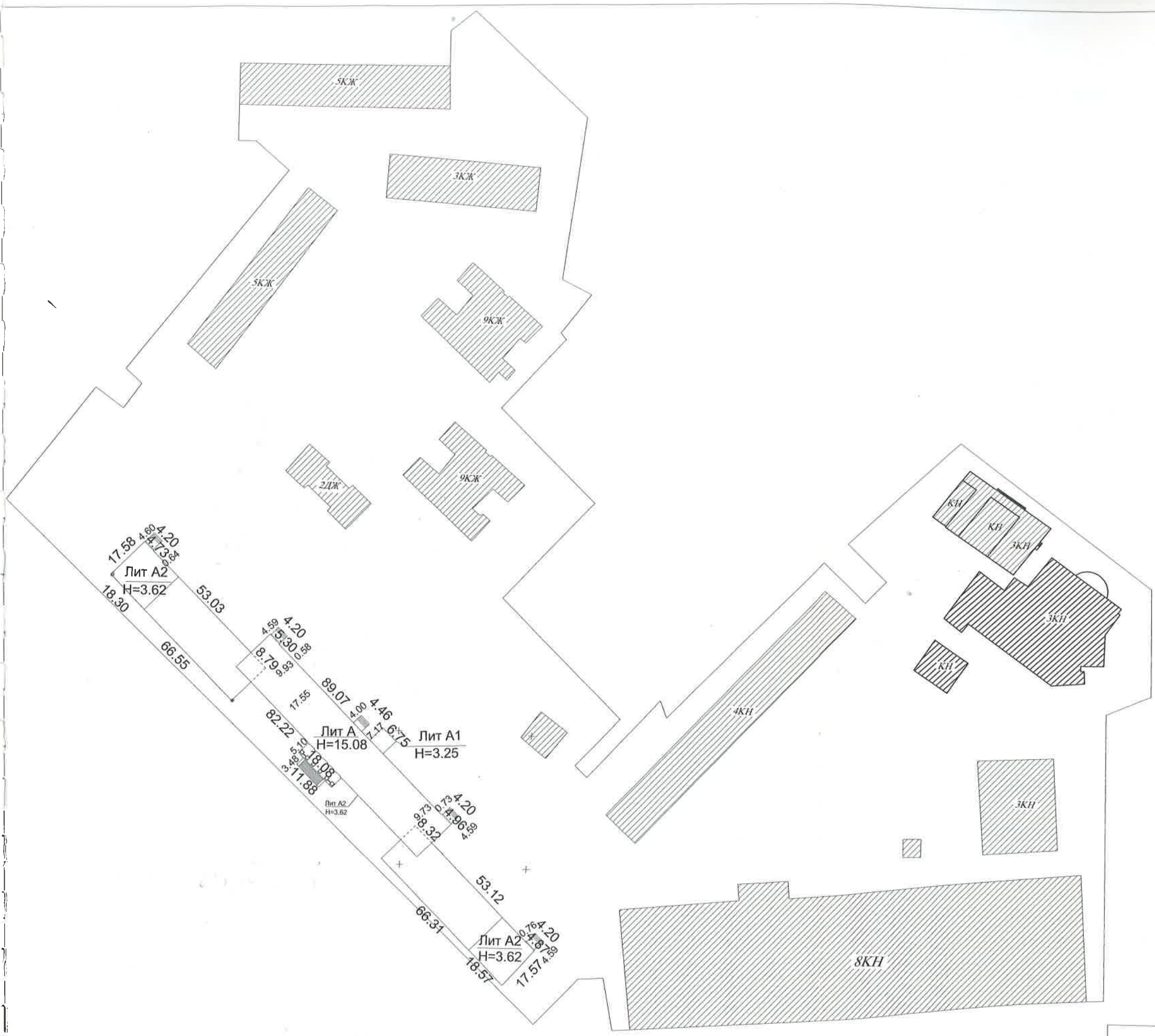
Штамп органа государственного технического учета о внесении сведений в Единый государственный реестр объектов капитального строительства (ЕГРОКС)

Наименование учетного органа	Филиал по Республике Саха (Якутия)
Инвентарный номер	98 401:9 000040710
Кадастровый номер	14:36:107003:0013
Дата внесения сведений в ЕГРОКС	



Паспорт составлен по состоянию на " 17 " ноября 2009 года

Руководитель (уполномоченное лицо) ОТИ М.П. (подпись) Гуйванский А.Ю. (Фамилия И.О.)



Текущих изменений нет
 От «*И. Осипов*» 2009
 Техник
 Специалист ОТИ

Отдел технической инвентаризации филиала по Республике Саха (Якутия)
 ФГУП "Ростехинвентаризация-Федеральное БТИ"

Ситуационный план

Должность	Фамилия И.О.	Подпись	Дата
Начальник отдела Проверка	Токупова И.Д. Бочарова Т.А.	<i>[Signature]</i>	17.11.2009
Технический инвентаризатор	Савинова У.К. Свинобов П.И.		

Адрес: 677000, Республика Саха (Якутия)
 г.Якутск, ул.Кулаковского,42

Лист	1
Листов	16
Масштаб	1:1500

ЭКСПЛИКАЦИЯ

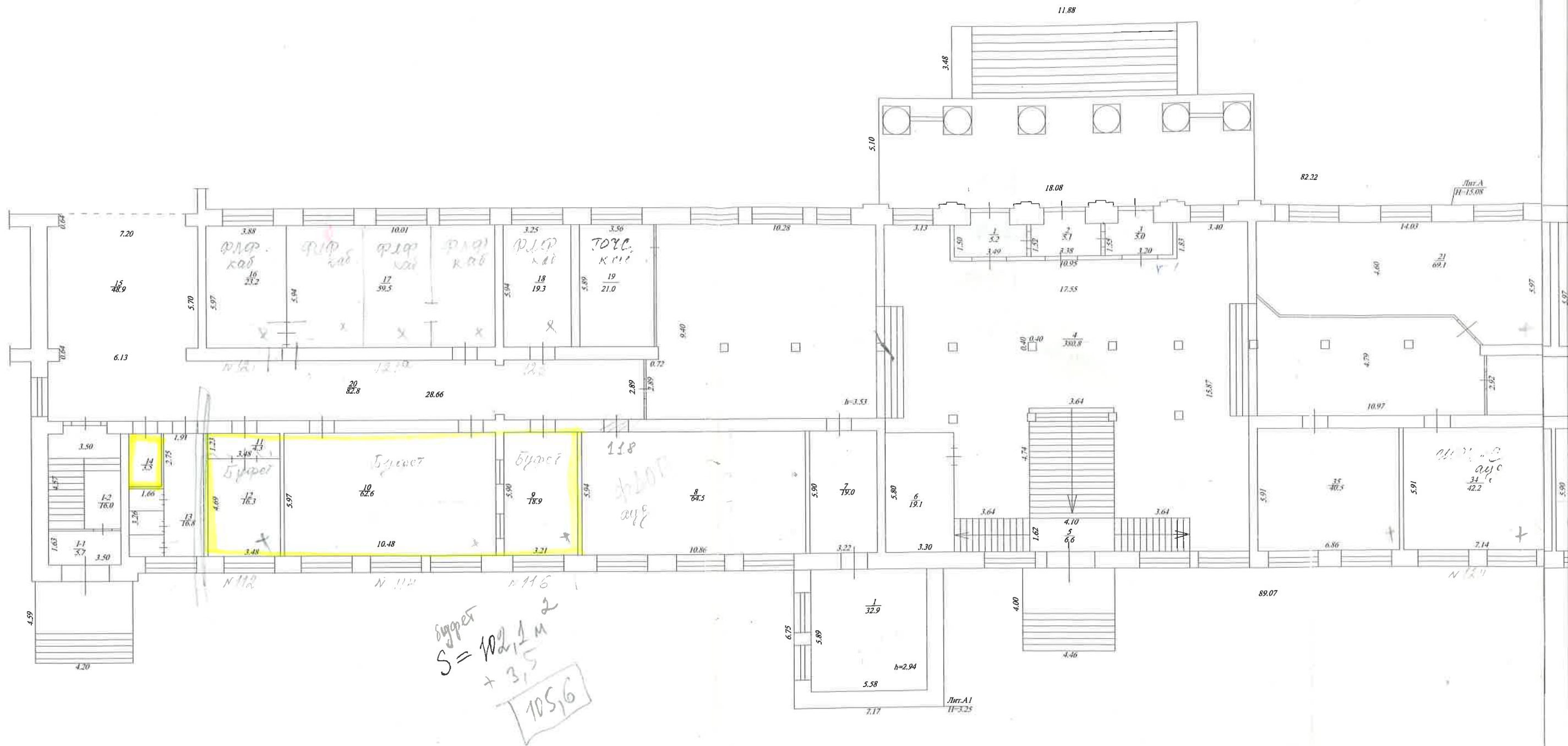
к поэтажному плану строения, расположенного в городе (поселении)
Кулаковского

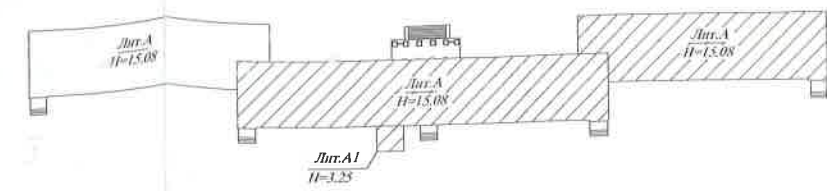
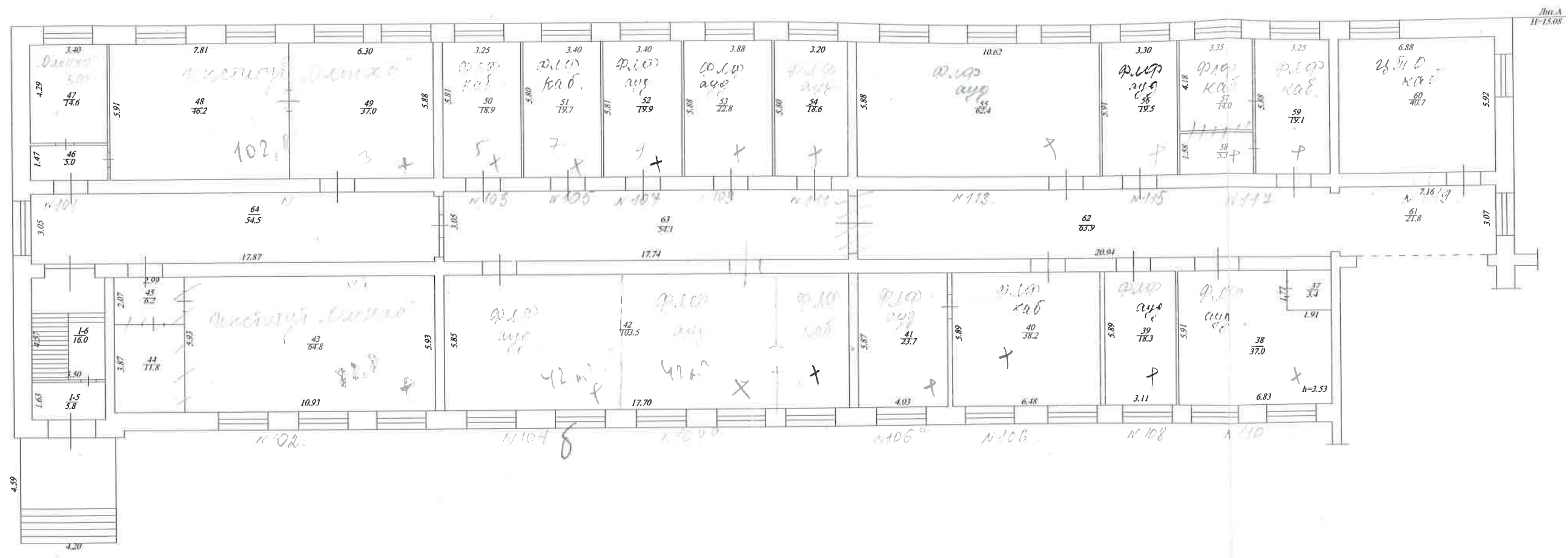
г. Якутск

корпус

№ 42

Дата записи или литеры по плану	Этажи (начиная с 1 этажа и кончая мезонином)	Номер помещения	Назначение частей помещения, жилая комната, канцелярское помещение, кладовая комната, больничная палата, кухня, коридор и т.п.	Площадь по внутреннему обмеру в квадратных метрах, в том числе предназначенная под помещения																																							Высота помещений по внутреннему обмеру
				жилая	административные	производственные (производственные х) помещения	торговые	предприятия бытового обслуживания	гаражи	канцелярские	предприятия общественного питания	школьные	учебно-научные учреждения	санитарно-гигиенические учреждения	культурно-просветительские учреждения	театры и другие зрелищные учреждения	творческие мастерские художников и скульпторов	прочие	лоджии, балконы, террас, веранды и козырьки																								
1	2	3	4	5	7	8	9	10	11	12	13	14	15	16	17	18	19	20	21	22	23	24	25	26	27	28	29	30	31	32	33	34	35	36	37	38							
A	2				130,9																			130,9													3,53						
					5,9																		5,9																				
					23,8																		23,8																				
					46,4																		46,4																				
					13,3																		13,3																				
					20,3																		20,3																				
					44,0																		44,0																				
					30,9																		30,9																				
					8,9																		8,9																				
					17,1																		17,1																				
					3,4																		3,4																				
					41,6																		41,6																				
					41,3																		41,3																				
					20,4																		20,4																				
					41,1																		41,1																				
					42,5																		42,5																				
					40,8																		40,8																				
					21,2																		21,2																				
					41,8																		41,8																				
					3,8																		3,8																				
					17,4																		17,4																				
					83,2																		83,2																				
					20,2																		20,2																				
					62,4																		62,4																				
					1,5																		1,5																				
					1,3																		1,3																				
					4,6																		4,6																				
					13,0																		13,0																				
					7,6																		7,6																				
					10,2																		10,2																				
					2,4																		2,4																				
					17,3																		17,3																				
					41,1																		41,1																				
					19,6																		19,6																				
					20,9																		20,9																				
					42,4																		42,4																				
					20,3																		20,3																				
					122,9																		122,9																				
					122,3																		122,3																				





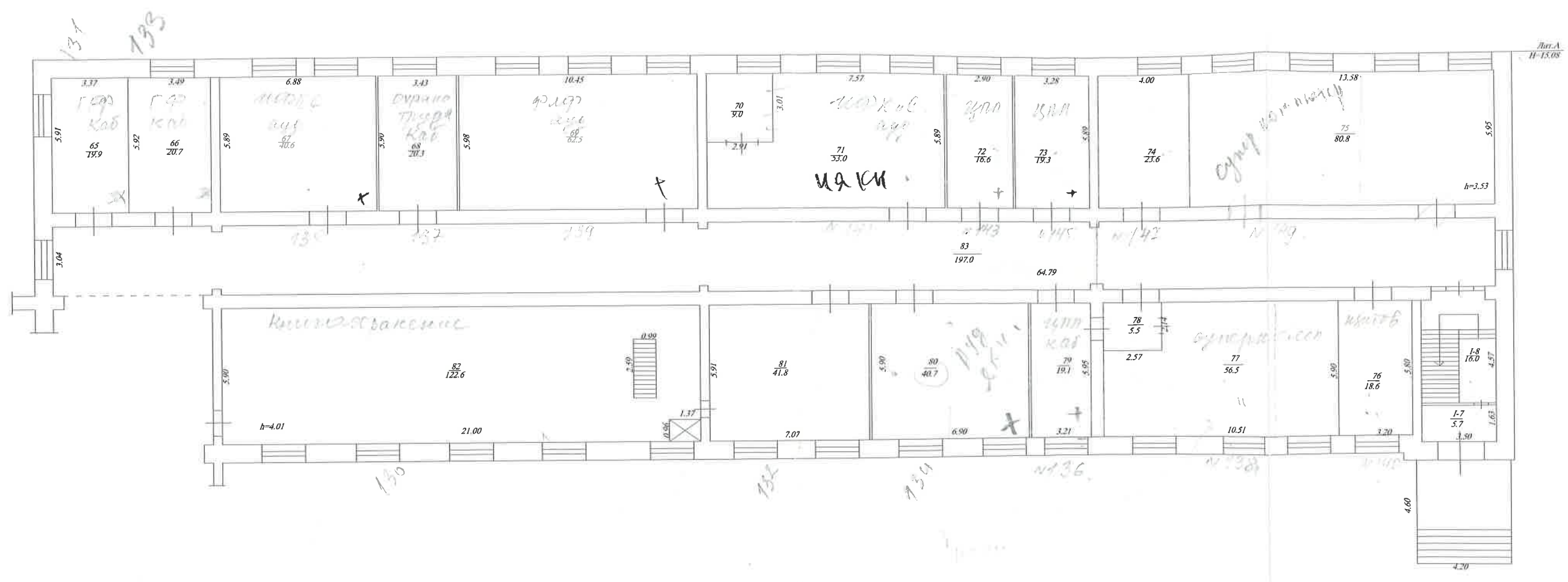
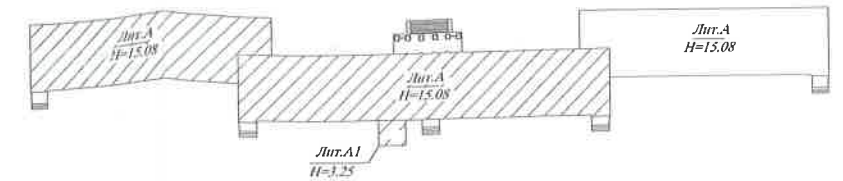
Текущих изменений нет
 От: И. Семенов
 Техник
 Начальник ОТИ И. Семенов

Отдел технической инвентаризации филиала по Республике Саха (Якутия)
 ФГУП "Ростехинвентаризация - Федеральное БТИ"

Позтажный план Главного Учебного Корпуса(1 этаж)

Должность	Фамилия И.О.	Подпись	Дата
Начальник отдела	Тосулдэва Н.Д.	<i>[Signature]</i>	17.11.2009
Проверил	Бочкарева Т.А.	<i>[Signature]</i>	
Техник-инвентаризатор	Сивинцова У.К. Ситиновос И.П.	<i>[Signature]</i>	

Адрес: 677000, Республика Саха(Якутия) г. Якутск, ул.Кулаковского,42	Лист 3
	Листов 16
	Масштаб 1:200



Текущих изменений нет
 От *Н. Семенова*
 Техник
 Начальник ОТИ *Н. Семенова*

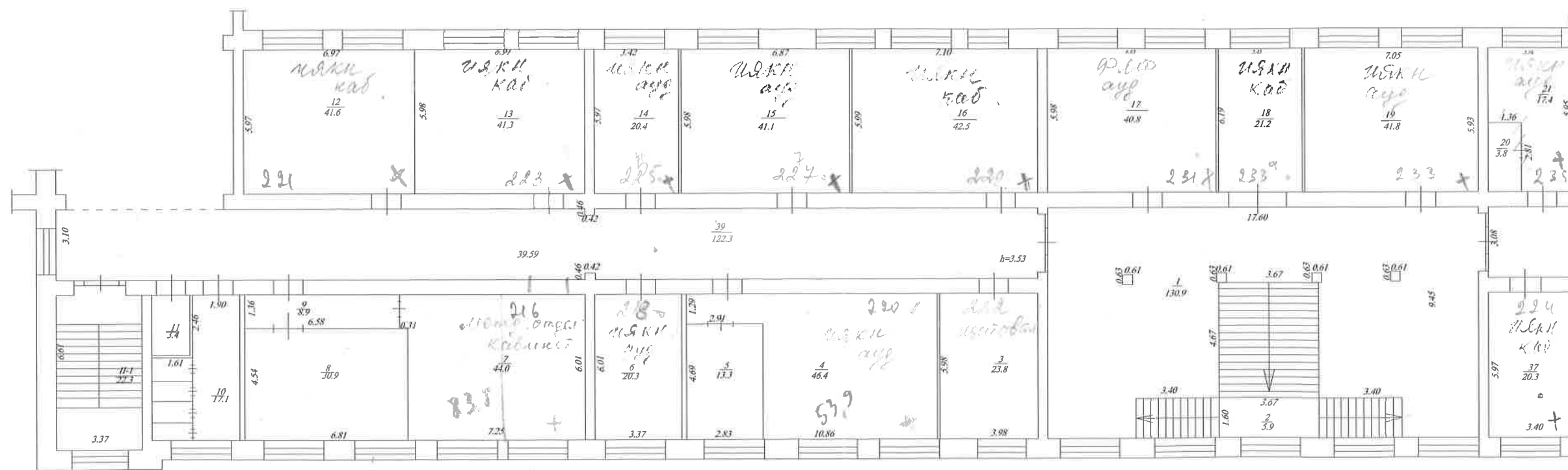
Отдел технической инвентаризации филиала по Республике Саха (Якутия)
 ФГУП "Ростехинвентаризация - Федеральное БТИ"

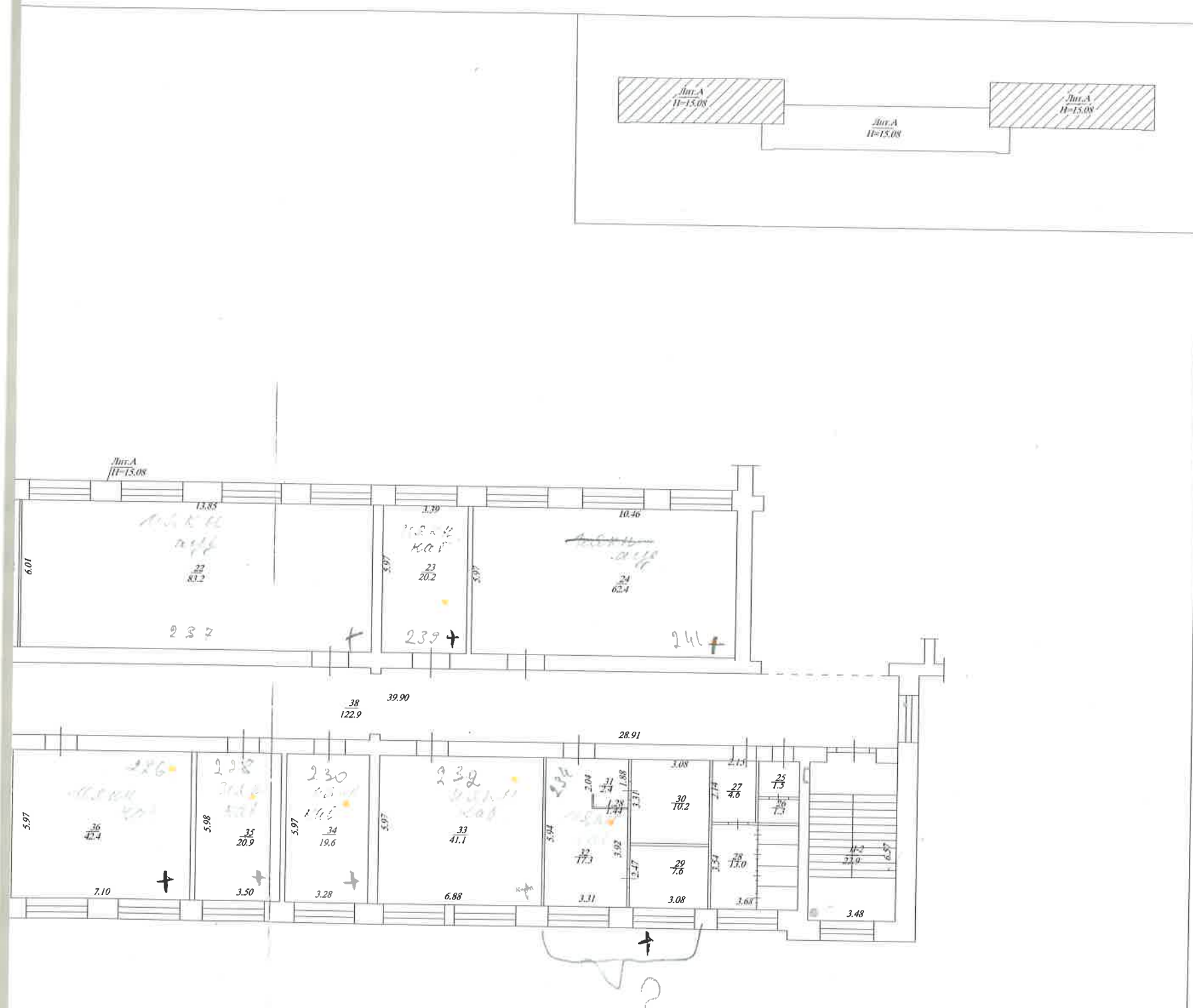
Постажный план Главного Учебного Корпуса (1 этаж)

Должность	Фамилия И.О.	Подпись	Дата
Начальник отдела	Тогуллаева Н.Д.	<i>Н.Д. Тогуллаева</i>	17.11.2009
Проверил	Бочкарева Т.А.	<i>Т.А. Бочкарева</i>	
Техник-инвентаризатор	Савицкова У.К. Свинодосов П.П.	<i>У.К. Савицкова</i> <i>П.П. Свинодосов</i>	

Адрес: 677000, Республика Саха (Якутия)
 г. Якутск, ул. Кулаковского, 42

Лист	4
Листов	16
Масштаб	1:200





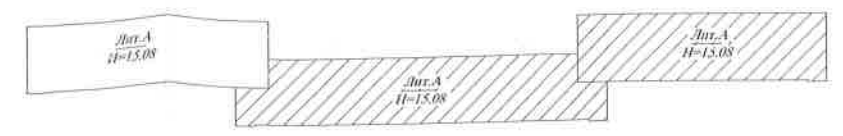
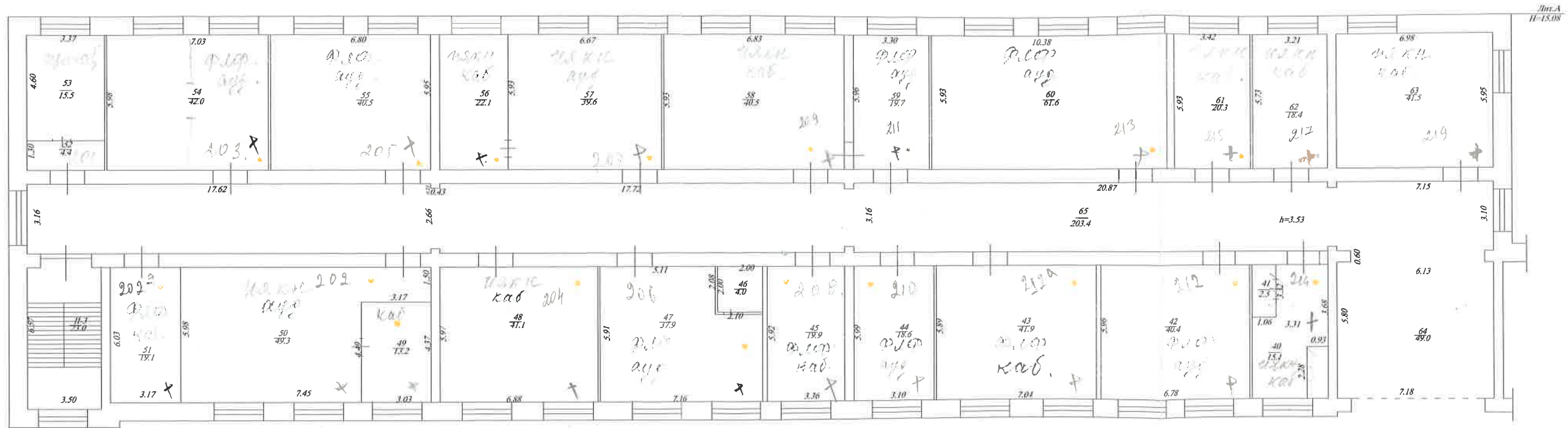
Искусств. изменений нет
 От « *Н. Сенин* » 2017
 Техник
 Начальник ОТИ

Область технической инвентаризации филиала по Республике Саха (Якутия)
 ФГУП "Ростехинвентаризация - Федеральное БТИ"

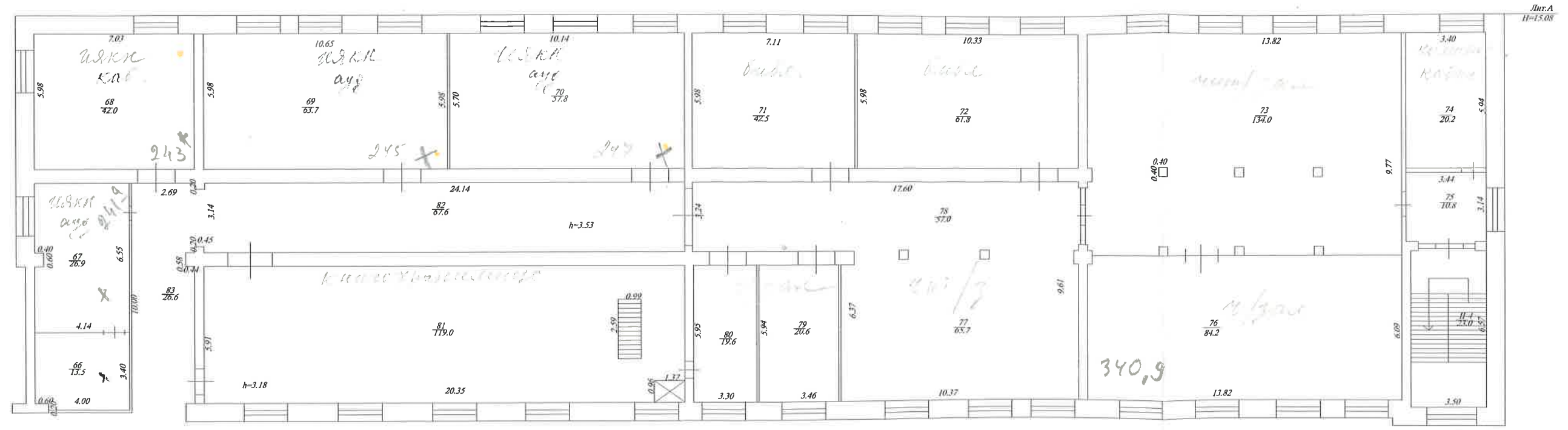
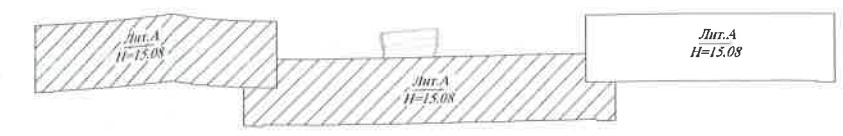
поэтажный план Главного Учебного Корпуса (2 этаж)

Должность	Фамилия И.О.	Подпись	Дата	Лист	5
Начальник отдела	Тогулаева Н.Д.	<i>[Signature]</i>	17.11.2009	Листов	16
Проверил	Бочкарева Т.А.	<i>[Signature]</i>		Масштаб	1:200
Техник-инвентаризатор	Сивилова У.К. Сивилова И.И.	<i>[Signature]</i>			

Адрес: 677000, Республика Саха(Якутия)
 г. Якутск, ул.Кулаковского,42



Отдел технической инвентаризации филиала по Республике Саха (Якутия)						
ФГУП "Ростехинвентаризация - Федеральное БТИ"						
Позажный план Главного Учебного Корпуса(2 этаж)						
Должность	Фамилия И.О.	Подпись	Дата	Адрес: 677000, Республика Саха(Якутия) г. Якутск, ул.Кулаковского,42	Лист	6
Начальник отдела	Тогуллаева Н.Д.	<i>[Signature]</i>	17.11.2009		Листов	16
Проверил	Бочкарева Т.А.	<i>[Signature]</i>			Масштаб	1:200
Техник-инвентаризатор	Сидникова У.К. Свинобова П.П.	<i>[Signature]</i>				



Отдел технической инвентаризации филиала по Республике Саха (Якутия)
ФГУП "Ростехинвентаризация - Федеральное БТИ"

Позтажный план Главного Учебного Корпуса (2 этаж)

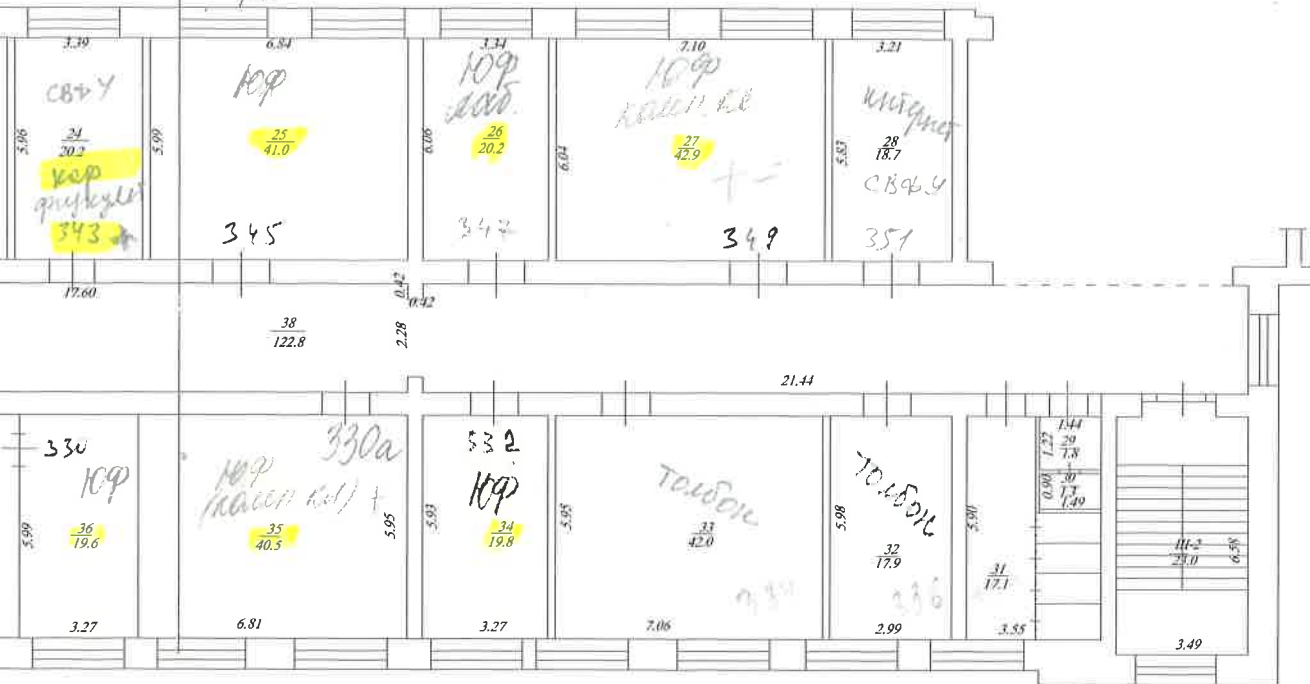
Должность	Фамилия И.О.	Подпись	Дата	Лист	Листов	Масштаб
Начальник отдела	Тогулласва Н.Д.	<i>[Signature]</i>	17.11.2009	7	16	1:200
Проверил	Бочкарева Т.А.	<i>[Signature]</i>				
Техник-инвентаризатор	Саввинова У.К. Синиговоса П.П.	<i>[Signature]</i>				

Адрес: 677000, Республика Саха (Якутия)
г. Якутск, ул. Кулаковского, 42



Лит. А
Н=15,08

Лит. А
Н=15,08



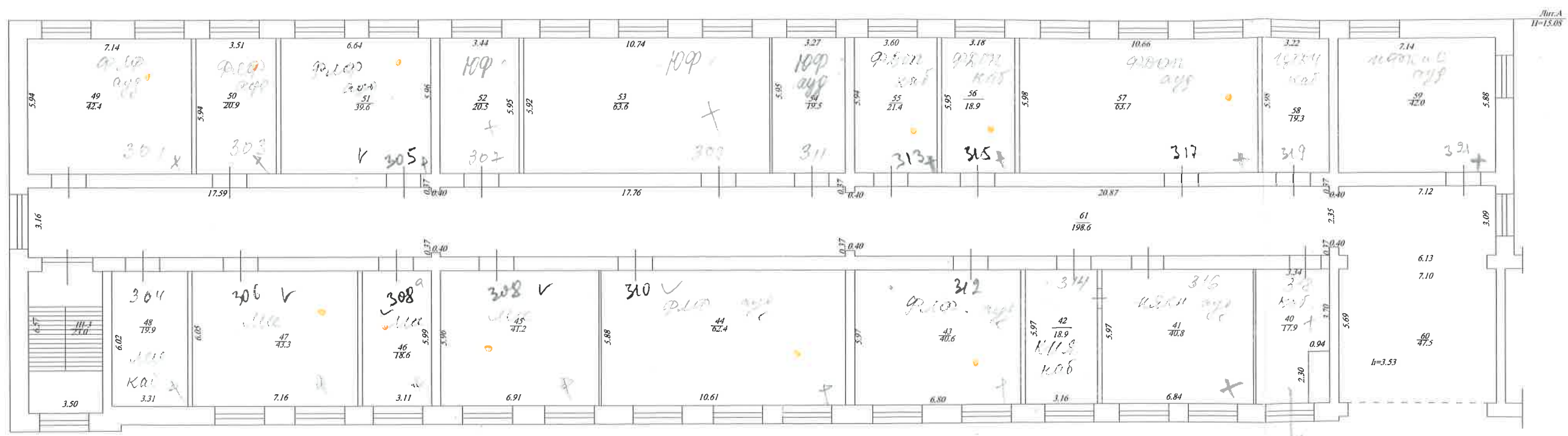
Текущих изменений нет
От *Н. Селищева*
Техник
Начальник ОТИ



Отдел технической инвентаризации филиала по Республике Саха (Якутия)
ФГУП "Ростехинвентаризация - Федеральное БТИ"

Позэтажный план Главного Учебного Корпуса(3 этаж)

Должность	Фамилия И.О.	Подпись	Дата	Адрес: 677000, Республика Саха(Якутия) г. Якутск, ул.Кулаковского,42	Лист	8
Начальник отдела	Тогуллаева Н.Д.	<i>[Signature]</i>	17.11.2009		Листов	16
Проверил	Бочкарева Т.А.	<i>[Signature]</i>			Масштаб	1:200
Техник-инвентаризатор	Саввинова У.К. Свилюков П.Н.					

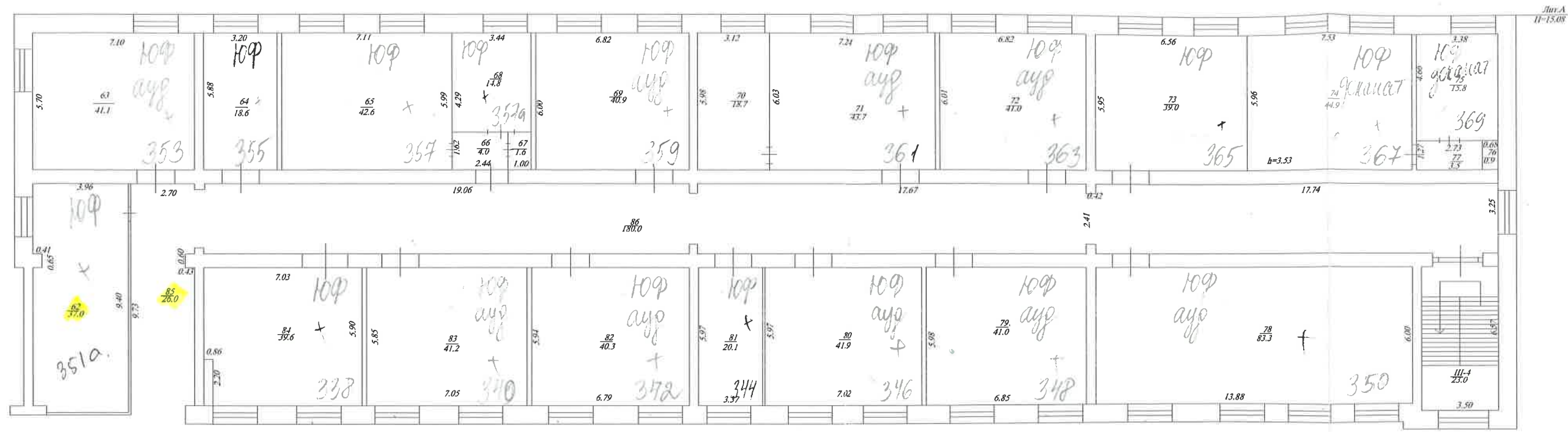


43404P

Текущих изменений нет
 От Д. Семенов
 Техник
 Начальник ОТН



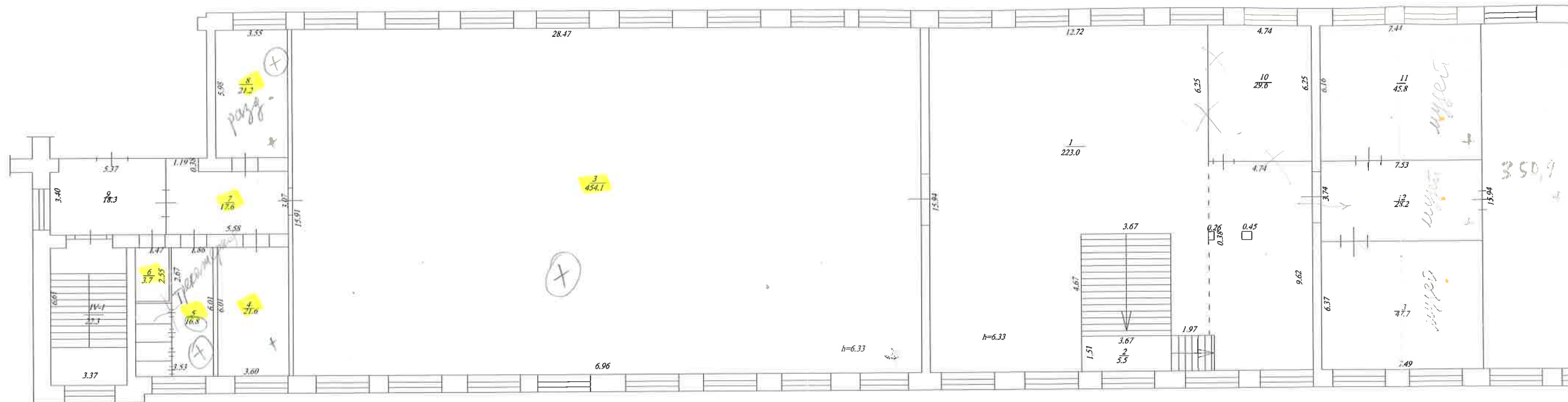
Отдел технической инвентаризации филиала по Республике Саха (Якутия) ФГУП "Ростехинвентаризация - Федеральное БТИ"			
Поэтажный план Главного Учебного Корпуса (3 этаж)			
Должность	Фамилия И.О.	Подпись	Дата
Начальник отдела	Тогуллова Н.Д.	<i>[Signature]</i>	17.11.2009
Проверил	Бочкарева Т.А.	<i>[Signature]</i>	
Техник-инвентаризатор	Саввинова У.К. Свилюбов П.Н.	<i>[Signature]</i>	
Адрес: 677000, Республика Саха(Якутия) г. Якутск, ул.Кулаковского,42			Лист 9 Листов 16 Масштаб 1:200



Условных изменений нет
 От «И» *Есмен* 2011
 Техник
 Начальник ОТИ



Отдел технической инвентаризации филиала по Республике Саха (Якутия)			
ФГУП "Ростехинвентаризация - Федеральное БТИ"			
Позтажный план Главного Учебного Корпуса (3 этаж)			
Должность	Фамилия И.О.	Подпись	Дата
Начальник отдела	Тогуллаева Н.Д.	<i>[Signature]</i>	17.11.2009
Проверил	Бочкарева Т.А.	<i>[Signature]</i>	
Техник-инвентаризатор	Савицкая У.В. Свинобоса П.Н.	<i>[Signature]</i>	
Адрес: 677000, Республика Саха (Якутия) г. Якутск, ул. Кулаковского, 42			Лист 10 Листов 16 Масштаб 1:200

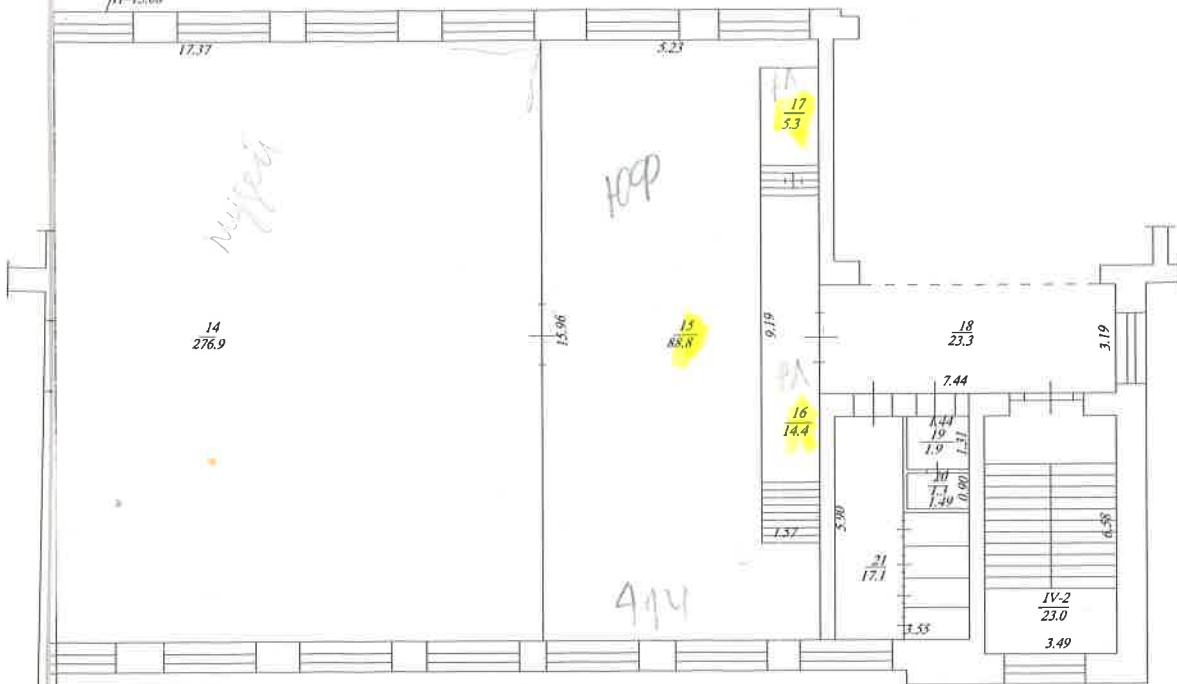


Лит. А
H=15.08

Лит. А
H=15.08

Лит. А
H=15.08

Лит. А
H=15.08



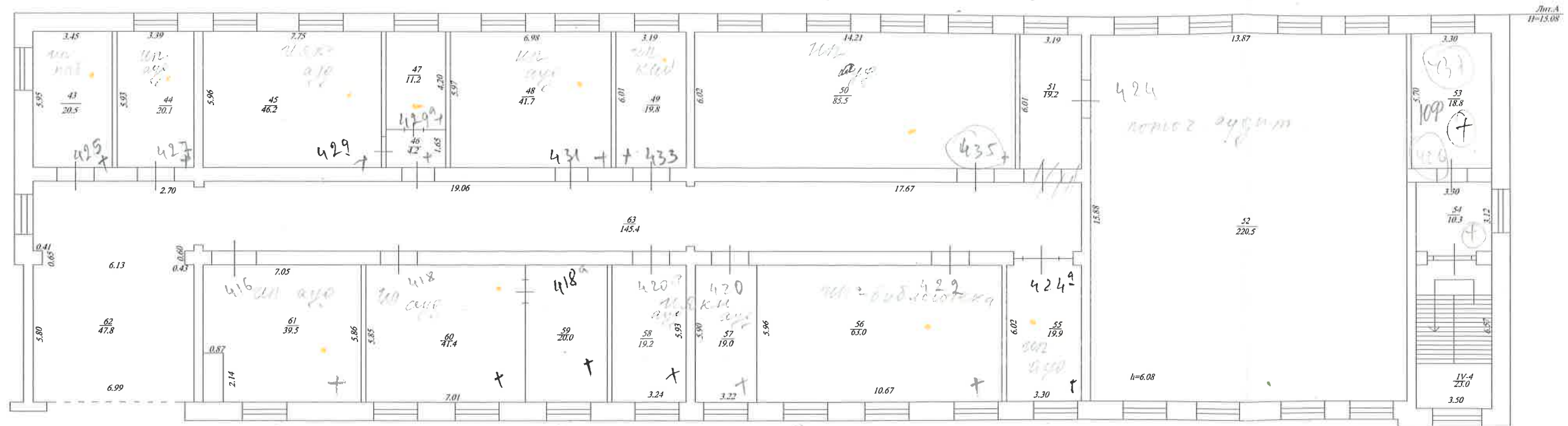
Усущих изменений нет
От «*И. Осиченко*»
Техник
Начальник ОТ



Отдел технической инвентаризации филиала по Республике Саха (Якутия)
ФГУП "Ростехинвентаризация - Федеральное БТИ"

Поэтажный план Главного Учебного Корпуса (4 этаж)

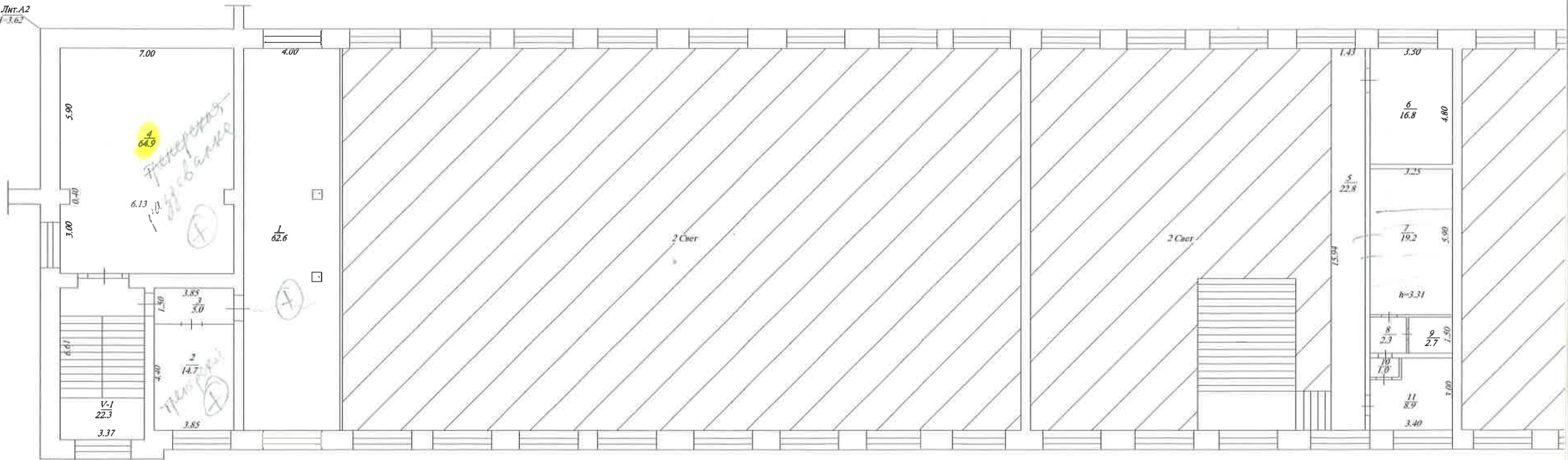
Должность	Фамилия И.О.	Подпись	Дата	Адрес: 677000, Республика Саха(Якутия) г. Якутск, ул.Кулаковского,42	Лист	11
Начальник отдела	Тогуллаева Н.Д.	<i>Т. Тогуллаева</i>	17.11.2009		Листов	16
Проверил	Бочкарева Т.А.	<i>Т.А. Бочкарева</i>			Масштаб	1:200
Техник-инвентаризатор	Сивинцова У.К. Ситников И.И.	<i>У.К. Сивинцова</i> <i>И.И. Ситников</i>				



Укууннх иэмэсэйиэт
 Ст. 21 есмээр 17.11.2009
 Техник
 Начальник ОТИ Н.Н.

Отдел технической инвентаризации филиала по Республике Саха (Якутия) ФГУП "Ростехинвентаризация - Федеральное БТИ"			
поэтажный план Главного Учебного Корпуса (4 этаж)			
Должность	Фамилия И.О.	Подпись	Дата
Начальник отдела	Тогулласва Н.Д.	<i>[Signature]</i>	17.11.2009
Проверил	Бочкарсва Т.А.	<i>[Signature]</i>	
Техник-инвентаризатор	Сивиннова У.А. Свинобова П.Н.	<i>[Signature]</i>	
Адрес: 677000, Республика Саха (Якутия) г. Якутск, ул. Кулаковского, 42			Лист 13 Листов 16 Масштаб 1:200

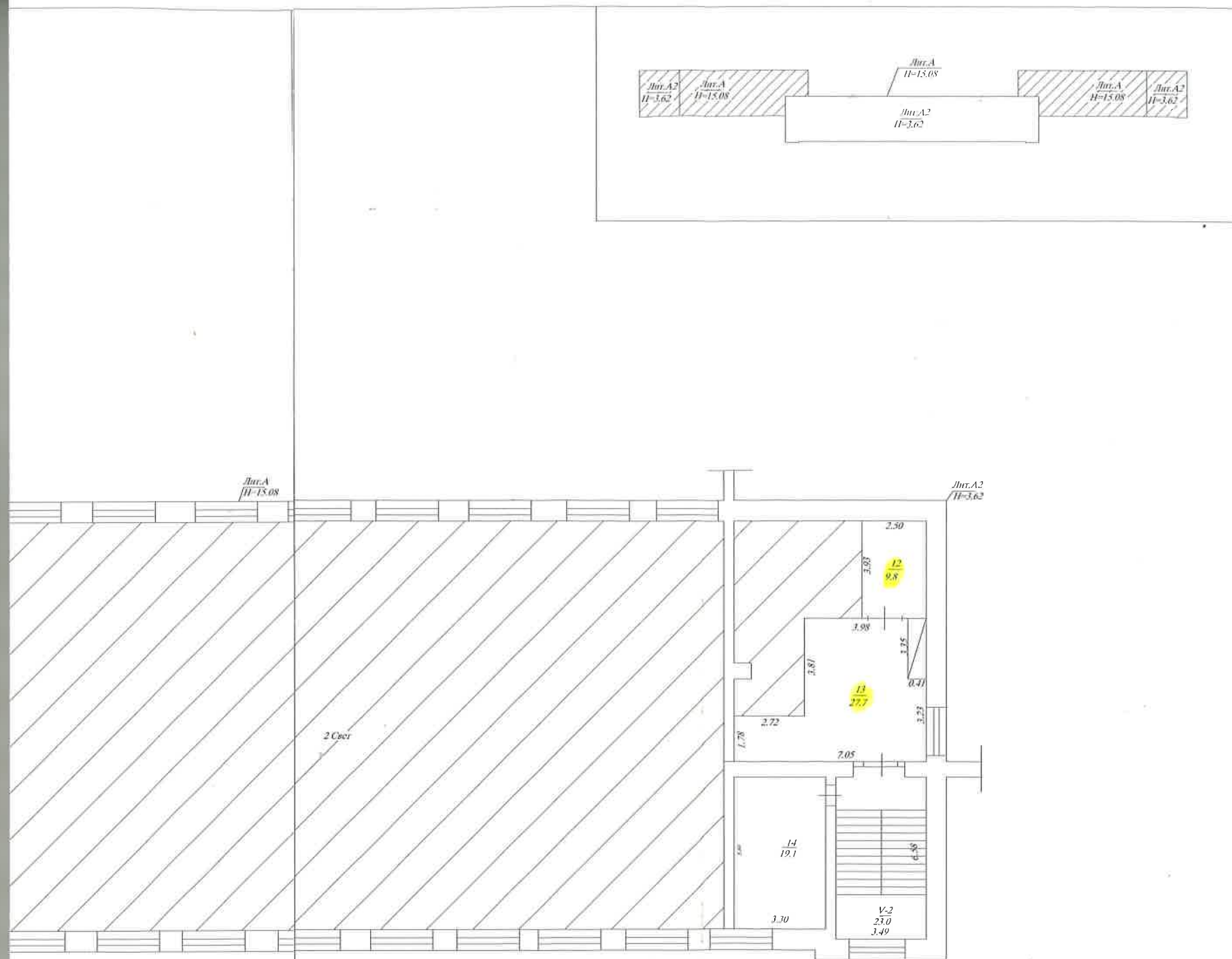
Лит. А2
Н=3.62



64,9
13,7
62,6

147,2 м²

52,36 м²



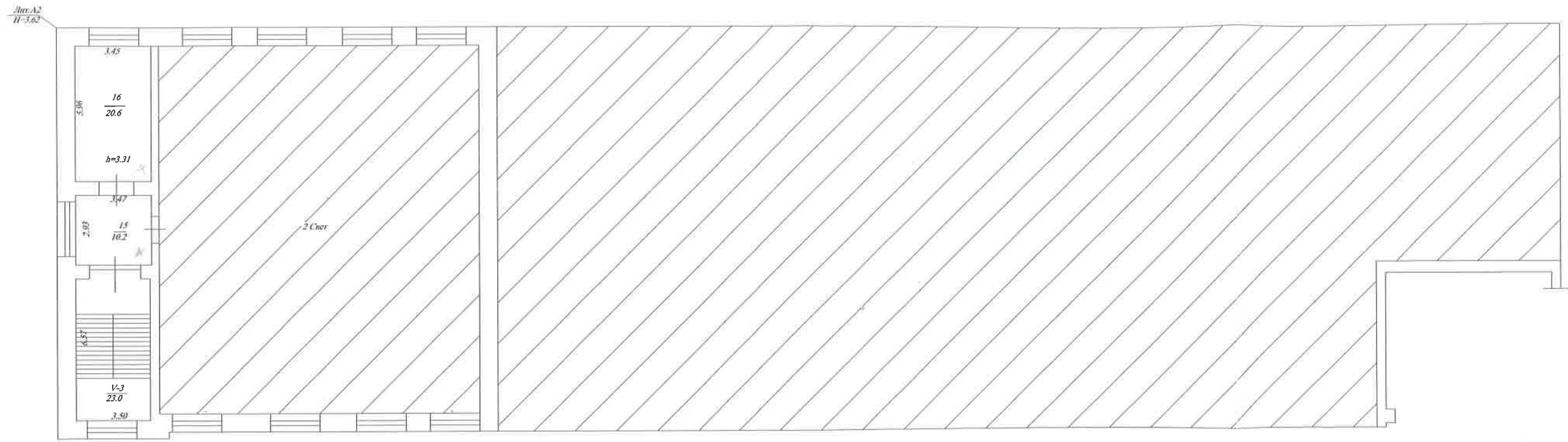
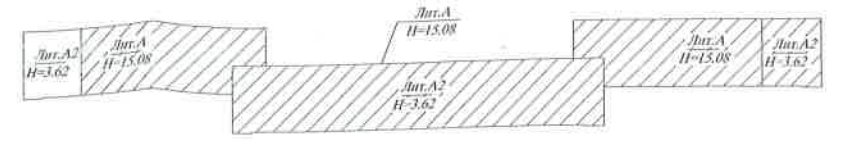
Текущих изменений нет
 От *М. Семенов* г.
 Техник
 Начальник

Отдел технической инвентаризации филиала по Республике Саха (Якутия)
 ФГУП "Ростехинвентаризация - Федеральное БТИ"

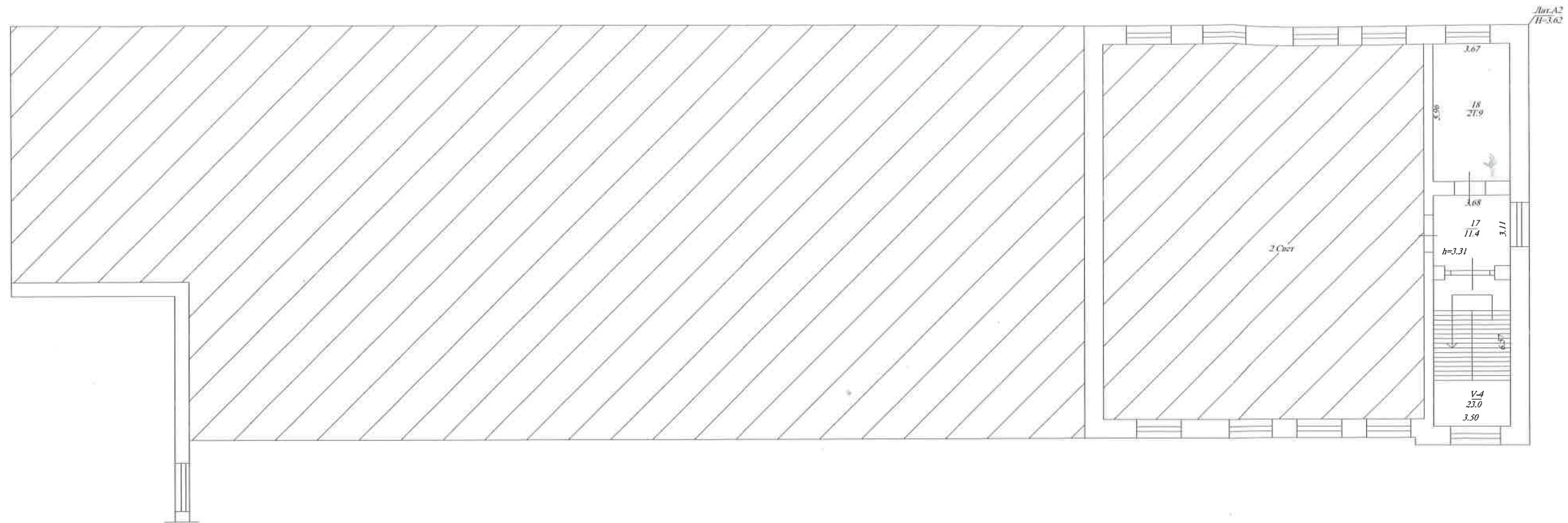
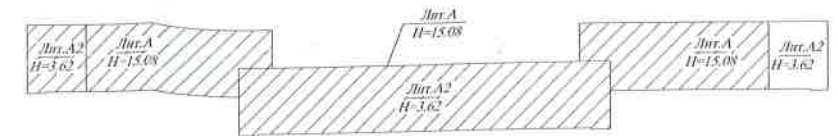
Потажный план Главного Учебного Корпуса (5 этаж)

Должность	Фамилия И.О.	Подпись	Дата	Лист	14
Начальник отдела	Тогулласа Н.Д.	<i>Тогулласа</i>	17.11.2009	Листов	16
Проверил	Бочкарева Т.А.	<i>Бочкарева</i>		Масштаб	1:200
Техник-инвентаризатор	Святоцкая У.К. Свинобоев П.Н.	<i>Святоцкая</i>			

Адрес: 677000, Республика Саха (Якутия)
 г. Якутск, ул. Кулаковского, 42



Отдел технической инвентаризации филиала по Республике Саха (Якутия)						
ФГУП "Ростехинвентаризация - Федеральное БТИ"						
Позтажный план Главного Учебного Корпуса (5 этаж)						
Должность	Фамилия И.О.	Подпись	Дата	Адрес: 677000, Республика Саха(Якутия) г. Якутск, ул.Кулаковского,42	Лист	15
Начальник отдела	Тогулласва Н.Д.	<i>[Signature]</i>	17.11.2009		Листов	16
Проверил	Бочкарева Т.А.	<i>[Signature]</i>			Масштаб	1:200
Техник-инвентаризатор	Славинкова У.К. Свинобоев П.И.	<i>[Signature]</i>				



Текущих изменений нет
 От «*И. Саввинова*»
 Техник
 Начальник ОТИ



Отдел технической инвентаризации филиала по Республике Саха (Якутия)
 ФГУП "Ростехинвентаризация - Федеральное БТИ"

Полтажный план Главного Учебного Корпуса (5 этаж)

Должность	Фамилия И.О.	Подпись	Дата
Начальник отдела	Тогуллова Н.Д.	<i>[Signature]</i>	17.11.2009
Проверил	Бочарова Т.А.	<i>[Signature]</i>	
Техник-инвентаризатор	Саввинова У.К. Свинобоев П.Н.	<i>[Signature]</i>	

Адрес: 677000, Республика Саха(Якутия)
 г. Якутск, ул.Кулаковского,42

Лист	16
Листов	16
Масштаб	1:200

VII. Описание конструктивных элементов здания и определение износа

Литера А Год постройки 1968г.; кап.ремонт 2008г. Число этажей 4
 Группа капитальности I Вид внутренней отделки простая

№№ п-п	Наименование конструктивных элементов	Описание конструктивных элементов (материал, конструкция, отделка и прочее)	Техническое состояние (осадки, трещины, гниль и т.п.)	Удельный вес по таблице	Поправки к удельному весу в %	удельный вес констр. элем. с поправками	Износ в %	% износа к стр. гр.7 x гр.8 100	Тек. изм.		
									элемент	к строению	
1	2	3	4	5	6	7	8	9	10	11	
1	Фундаменты	<i>ж/б сваи</i>	<i>осадка, трещины</i>	6	1,0	6	65	3,9			
2	а) стены и их наружная отделка	<i>кирпичные штук-ка, побелка</i>	<i>трещины удовл.</i>	23	1,0	23	60	13,8			
	б) перегородки	<i>гипсолит</i>	<i>удовл.</i>								
3	Перекрытия	чердачное	<i>ж/б плиты</i>	11	1,0	11	60	6,6			
		междуэтажные	<i>ж/б плиты</i>								<i>деформация</i>
		надподвальное									
4	Крыша	<i>шифер</i>	<i>трещины</i>	5	1,0	5	70	3,5			
5	Полы	<i>дощат., кер. плиты ремонт 2008</i>	<i>хорошее</i>	5	1,0	5	0	0,0			
6	Проемы	оконные	<i>стеклопакет,</i>	8	1,0	8	0	0,0			
		дверные	<i>филенчатые ремонт 2008</i>								<i>хорошее</i>
7	Внутренняя отделка	<i>штук-ка побелка покраска ремонт 2008</i>	<i>хорошее хорошее хорошее</i>	6	1,0	6	0	0,0			
8	Сан. и электротехнические устройства	отопление	<i>есть</i>	18	1,0	18	65	11,7			
		водопровод	<i>есть</i>								<i>удовл.</i>
		канализация	<i>есть</i>								<i>удовл.</i>
		гор. водоснабжение	<i>есть</i>								<i>удовл.</i>
		ванны	<i>нет</i>								
		электроосвещение	<i>есть(скрытая)</i>								<i>удовл.</i>
		радио	<i>нет</i>								
		телефон	<i>есть</i>								<i>удовл.</i>
		вентиляция	<i>нет</i>								
		лифты	<i>нет</i>								
газоснабжение	<i>нет</i>										
9	Прочие работы	<i>разные</i>	<i>удовл.</i>	18	1,0	18	65	11,7			

Итого
(гр.9) x 100
удельный вес (гр.7)

% износа, приведенный к 100 по формуле $\frac{100 \times 100,0 \times 51,2}{100} = 51\%$

VII. Описание конструктивных элементов здания и определение износа

Литера A1 Год постройки 1988 Число этажей 1

Группа капитальности III Вид внутренней отделки простая

№№ п-п	Наименование конструктивных элементов	Описание конструктивных элементов (материал, конструкция, отделка и прочее)	Техническое состояние (осадки, трещины, гниль и т.п.)	Удельный вес по таблице	Поправки к удельному весу в %	удельный вес констр. элем. с поправками	Износ в %	% износа к стр. гр.7 х гр.8 100	Тек. изм. износ в %		
									элемента	к строению	
1	2	3	4	5	6	7	8	9	10	11	
1	Фундаменты	<i>ж/б сваи</i>	<i>трещины</i>	6	0,75	4,5	30	1,4			
2	а) стены и их наружная отделка	<i>шлакоблочные штук-ка, побелка</i>	<i>трещины трещины</i>	23	0,75	17	30	5,2			
	б) перегородки										
3	Перекрытия	чердачное	<i>ж/б плиты</i>	11	1,0	11	30	3,3			
		междуэтажные									
		надподвальное									
4	Крыша	<i>металл. лист</i>	<i>ржавые</i>	5	1,0	5	35	1,8			
5	Полы	<i>бетон</i>	<i>трещины</i>	5	1,0	5	30	1,5			
6	Проемы	оконные	<i>3-ые створчатые</i>	8	1,0	8	30	2,4			
		дверные	<i>простые</i>								<i>перекос</i>
7	Внутренняя отделка	<i>штук-ка</i>	<i>трещины</i>	6	1,0	6	30	1,8			
8	Сан. и электротехнические устройства	отопление	<i>есть</i>	18	1,0	18	30	5,4			
		водопровод	<i>есть</i>								<i>удовл.</i>
		канализация	<i>нет</i>								
		гор. водоснабжение	<i>нет</i>								
		ванны	<i>нет</i>								
		электроосвещение	<i>есть</i>								<i>удовл.</i>
		радио	<i>нет</i>								
		телефон	<i>нет</i>								
		вентиляция	<i>нет</i>								
		лифты	<i>нет</i>								
газоснабжение	<i>нет</i>										
9	Прочие работы	<i>разные</i>	<i>удовл.</i>	18	1,0	18	30	5,4			

Итого $\frac{(гр.9) \times 100}{\text{удельный вес (гр.7)}} = 30\%$

% износа, приведенный к 100 по формуле

VII. Описание конструктивных элементов здания и определение износа

Литера А2 Год постройки 1968г.; кап.ремонт 2008г. Число этажей _____

Группа капитальности I Вид внутренней отделки простая

№№ п-п	Наименование конструктивных элементов	Описание конструктивных элементов (материал, конструкция, отделка и прочее)	Техническое состояние (осадки, трещины, гниль и т.п.)	Удельный вес по таблице	Поправки к удельному весу в %	Удельный вес констр. элем. с поправками	Износ в %	% износа к стр. гр. 7 х гр. 8 100	Тек. изм. износ в %	
									элемента	к строению
1	2	3	4	5	6	7	8	9	10	11
1	Фундаменты	5 этаж		6	0,0	0	0	0,0		
2	а) стены и их наружная отделка	кирпичные штук-ка, побелка	трещины удовл.	23	1,0	23	60	13,8		
	б) перегородки	гипсолит	удовл.							
3	Перекрытия	чердачное	ж/б плиты	11	1,0	11	60	6,6		
		междуэтажные								
		надподвальное								
4	Крыша	шифер	трещины	5	1,0	5	70	3,5		
5	Полы	дощат., кер. плиты ремонт 2008	хорошее	5	1,0	5	0	0,0		
6	Проемы	оконные	стеклопакет,	8	1,0	8	0	0,0		
		дверные	филенчатые ремонт 2008							
7	Внутренняя отделка	штук-ка побелка покраска ремонт 2008	хорошее хорошее хорошее	6	1,0	6	0	0,0		
8	Сан. и электротехнические устройства	отопление	есть	18	1,0	18	65	11,7		
		водопровод	есть							
		канализация	есть							
		гор. водоснабжение	есть							
		ванны	нет							
		электроосвещение	есть (скрытая)							
		радио	нет							
		телефон	есть							
		вентиляция	нет							
лифты	нет									
газоснабжение	нет									
9	Прочие работы	разные	удовл.	18	1,0	18	65	11,7		

Итого 100 x 94,0 x 47,3 x
 % износа, приведенный к 100 по формуле $\frac{(гр.9) \times 100}{\text{удельный вес (гр.7)}} = 50\%$

VIII. Техническое описание пристроек и других частей здания

Год постройки												
Наименование конструктивных элементов	литера	удельный вес по таблице	поправки	удельный вес с поправкой	литера	удельный вес по таблице	поправки	удельный вес с поправкой	литера	удельный вес по таблице	поправки	удельный вес с поправкой
Стены												
Перекрытия												
Крыша												
Полы												
Проемы												
Отделочные работы												
Электроосвещение												
Прочие работы												
Итого:		0	x	0		0	x	0		0	x	

Год постройки												
Наименование конструктивных элементов	литера	удельный вес по таблице	поправки	удельный вес с поправкой	литера	удельный вес по таблице	поправки	удельный вес с поправкой	литера	удельный вес по таблице	поправки	удельный вес с поправкой
Стены и перегородки												
Перекрытия												
Крыша												
Полы												
Проемы												
Отделочные работы												
Электроосвещение												
Прочие работы												
Итого:		0	x			0	x			0	x	

IX. Исчисление восстановительной и действительной стоимости здания и его частей

Литера по плану	Наименование здания и его частей	№ сборника	№ таблицы	Измеритель	Стоимость измерителя по таблице	Поправки к стоимости (коэффициенты) на							Стоимость измерителя с поправкой	К-во объем - куб м; площ. - кв.м.	Восстан. стоимость в рублях	№ инв.о	Действит. стоимость в рублях
						удел. вес	груп. капит.	клим район	перевод цен 1970-2009			13					
1	2	3	4	5	6	7	8	9	10	11	12	13	14	15	16	17	18
A	Главный учебный корпус	6-1-1	9-6	куб.м	59,40	1,00	1,00	1,06	87,45			5506,2	59711	328 782 710,12	51	160 445 962,54	
A1	Пристрой	6-1-1	9-6	куб.м	59,40	0,93	0,86	1,06	87,45			4392,0	157	690 829,35	30	481 718,47	
A2	Главный учебный корпус (5 этаж)	6-1-1	9-6	куб.м	59,40	0,94	1,00	1,06	87,45			5175,8	8705	45 055 597,47	50	22 384 004,27	
Итого:														374 529 136,94		183 311 685,29	

X. Ограждения и сооружения (замощения) на участке

Литера	Наименование ограждений и сооружений	Материал конструкции	Размеры		Площадь, кв. м	№ сборника	№ таблицы	Измеритель	Стоимость измерителя по таблице	перевод цен 1970-2007г.г.	Восстан. стоимость в рублях	% износа	Действит. стоимость в рублях
			длина, м	ширина, высота, м									

XI. Общая стоимость (в руб.)

В ценах какого года	Основные строения		Служебные постройки		Сооружения		Всего	
	восстанови- тельная	действи- тельная	восстанови- тельная	действи- тельная	восстанови- тельная	действи- тельная	восстанови- тельная	действи- тельная
2009	374 529 136,94	183 311 685,29					374 529 136,94	183 311 685,29

Балансовая стоимость _____ руб.
 Остаточная стоимость _____ руб.



_____ Исполнили _____ Саввинова У.К.
 _____ Подпись _____ Свинобоев П.Н.
 _____ Проверил _____ Бочкарева Т.А.
 _____ Начальник отдела _____ Тогуллаева Н.Д.
 _____ Подпись _____

XII. Отметка о последующих обследованиях

Дата обследования	"__"____20__г.	"__"____20__г.	"__"____20__г.
Обследовал			
Проверил			
Начальник			

Прошито и пронумеровано на
86/9689 чов. лист (стр.)
Подпись _____
"13" _____ 2009г.

